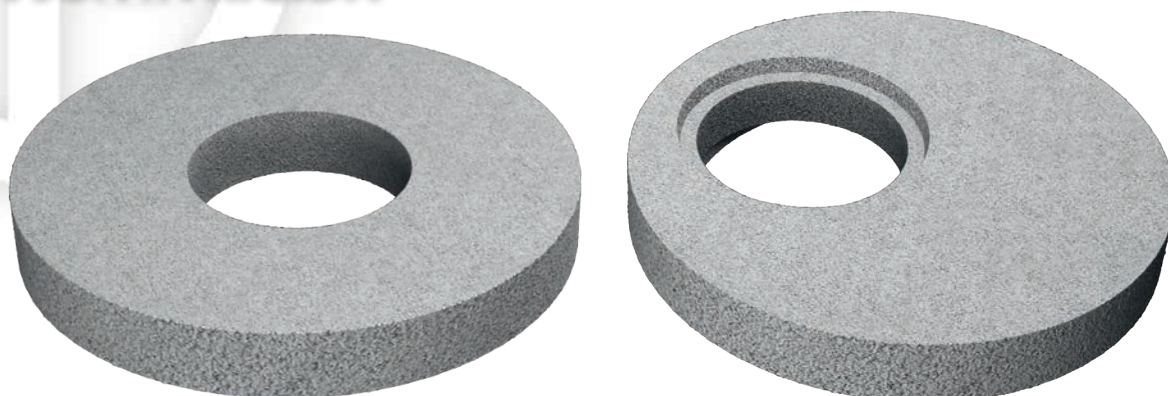
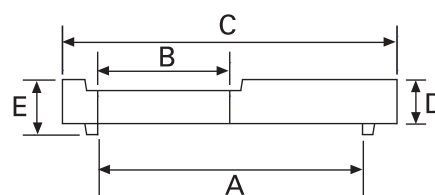
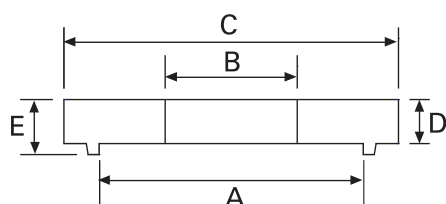


LOSA DE TRANSICIÓN DE HORMIGÓN ARMADO CON JUNTA RÍGIDA



A Ø INTERIOR POZO	TOL. DIM.	B Ø ENTRADA	TOL. DIM.	C Ø TOTAL	D ESPESOR LOSA	MANIPULACIÓN**
1.000	±10	(1)	-	1.240	-	Gancho elevación de 1,3 t
1.200	±12	(1)	-	1.520	-	Gancho elevación de 1,3 t

Todas las medidas en mm. * Pesos aproximados variables según orificios. (1) Disponible según necesidades.



CARACTERÍSTICAS

1. Losa de transición o de reducción de hormigón armado, unión con junta rígida.
2. Fabricadas según la Instrucción de Hormigón Estructural EHE.
3. Uso previsto: reducción del diámetro o cierre del pozo de registro.
4. Se fabrican según pedido, con condiciones de uso y durabilidad con ataque químico débil y medio.
5. Absorción de agua $\leq 6\%$.
6. Estanquidad frente al agua: sin fugas de la unión o del tubo para una presión interna de 50 kPa (0.5 bar).
7. Resistencia característica mínima del hormigón entre 35 N/mm.
8. Acero armadura transversal tipo B-500 de límite elástico (F_{yk}) de 500N/mm².
9. La losa se considera apto para su uso 10 días después de su fabricación.

SERVICIOS

1. Ofrecemos asesoramiento sobre la ejecución de la obra, instalación y dimensionamiento de los pozos chimenea.
2. Ofrecemos acceso a los registros de todos los ensayos realizados a los pozos chimenea suministrados en su obra, así como todos los certificados del material utilizado.

