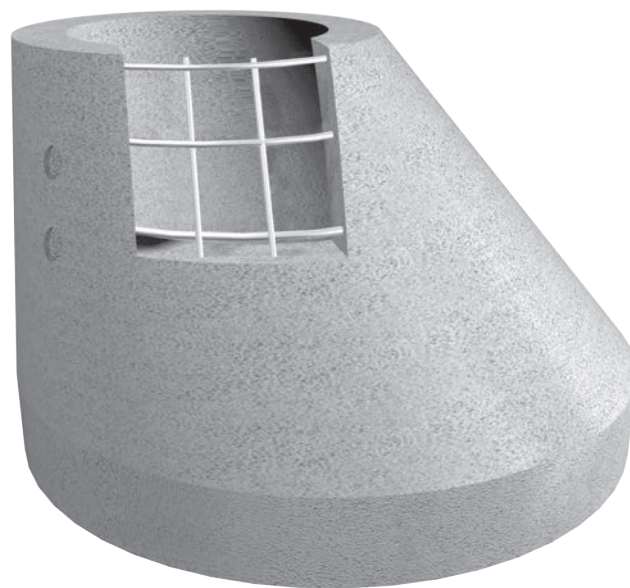
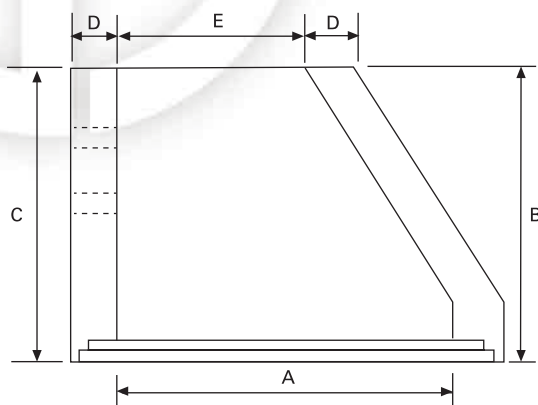
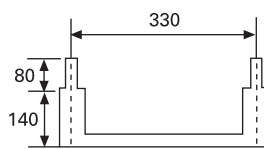




MÓDULOS CÓNICOS DE HORMIGÓN ARMADO



PATE

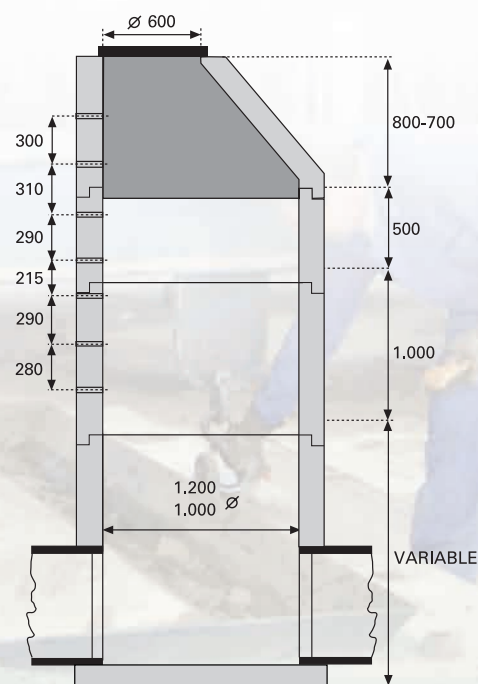


A Ø INTERIOR INFERIOR	TOL DIM.	B ALTURA ÚTIL	TOL DIM.	C ALTURA TOTAL	D ESPESOR PARED	TOL DIM	E Ø INTERIOR SUPERIOR	SERIE RESISTENCIA KN/m ²	PESO Kg UNIDAD*	MANIPULACIÓN
1.000	±12	700	±10.5	821	120	-6	600	R (60)	700	Bulón
1.200	±14	800	±12	925	160	-8	600	R (60)	1220	Bulón

* Pesos aproximados. Medidas en mm

CARACTERÍSTICAS

- Módulo cónico de hormigón armado.
- Fabricados según norma UNE-EN 1917 y UNE 127917.
- Uso previsto: permitir el acceso a la red de saneamiento o evacuación de aguas negras, así como aireación y ventilación, dentro de las instalaciones bajo la calzada, áreas de aparcamiento, arcenes estabilizados y en el exterior de edificios.
- Están preparados para enchufar con pozos base y módulos de recrecido con enchufe con junta elástica.
- Se fabrican según pedido, con condiciones de uso y durabilidad con ataque químico débil y medio.
- Absorción de agua < 6% según el anexo D de la normativa UNE-EN 1917.
- Estanquidad frente al agua: sin fugas en la unión o en el módulo para una presión interna de 50 kPa (0.5 bar) según el anexo C de la normativa UNE-EN 1917.
- Relación agua/cemento máxima ≤ 0,45 según UNE-EN 1917.
- Resistencia característica mínima del hormigón 40 N/mm².
- Acero armadura transversal tipo B-500 de límite elástico (FyK) de 500 N/mm².
- Se suministran con los agujeros para colocar los pates.
- El módulo cónico se considera apto para su uso 10 días después de su fabricación.



SERVICIOS

- Ofrecemos acceso a los registros de todos los ensayos realizados a los módulos cónicos suministrados en su obra, así como todos los certificados del material utilizado.