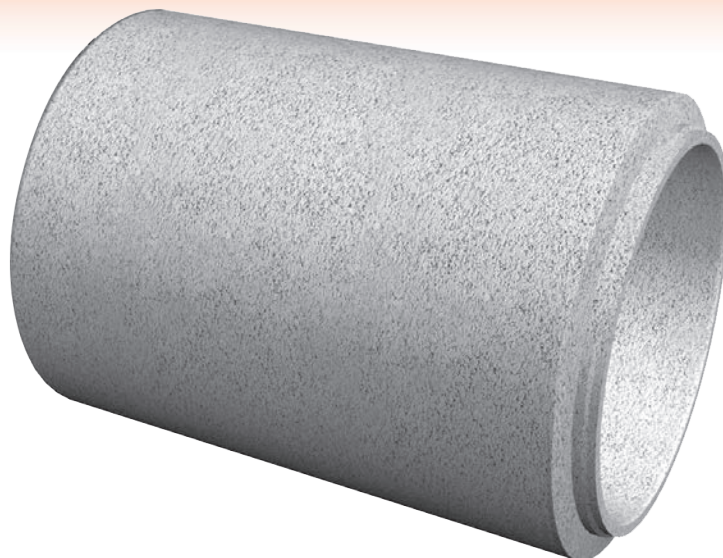


TUBO CILÍNDRICO DE HORMIGÓN EN MASA CON JUNTA ELÁSTICA (CARGA ESTRUCTURAL MÍNIMA)



A Ø INTERIOR	B LONG. UTIL	C LONG. TOTAL	D ESPESOR	E Ø EXTERIOR	CARGA DE ROTURA MÍNIMA (kN/m)	PESO Kg UNIDAD*	MANIPULACIÓN
1.000	2.400	2.520	120	1.240	40	2.640	Pinza 1
1.200	2.400	2.520	135	1.470	48	3.400	Pinza 2

* Pesos aproximados. Medidas en mm

CARACTERÍSTICAS

1. Tubo de hormigón en masa cilíndrico. Unión flexible con junta elástica.
2. Uso previsto: para tuberías de saneamiento con carga estructural mínima.
3. Resistencia característica mínima del hormigón de 30 N/mm².
4. Relación agua/cemento máxima $\leq 0,45$.
5. Absorción de agua $\leq 6\%$.
6. Se pueden fabricar con diferentes tipos de cemento.
7. Se fabrican según pedido, con agujeros para usos especiales.
8. El tubo se considera apto para su uso 10 días después de su fabricación.

SERVICIOS

1. Ofrecemos asesoramiento sobre la ejecución de la obra, instalación y dimensionamiento de la tubería.
2. Ofrecemos acceso a los registros de todos los ensayos realizados a los tubos suministrados en su obra, así como todos los certificados del material utilizado.

